

**Generador de agua caliente  
Générateur d'eau  
Hot water generator  
Heiss Wasser Generator  
Generatori di acqua calda**

**Modelos:**

**GA-20**

**GA-40**

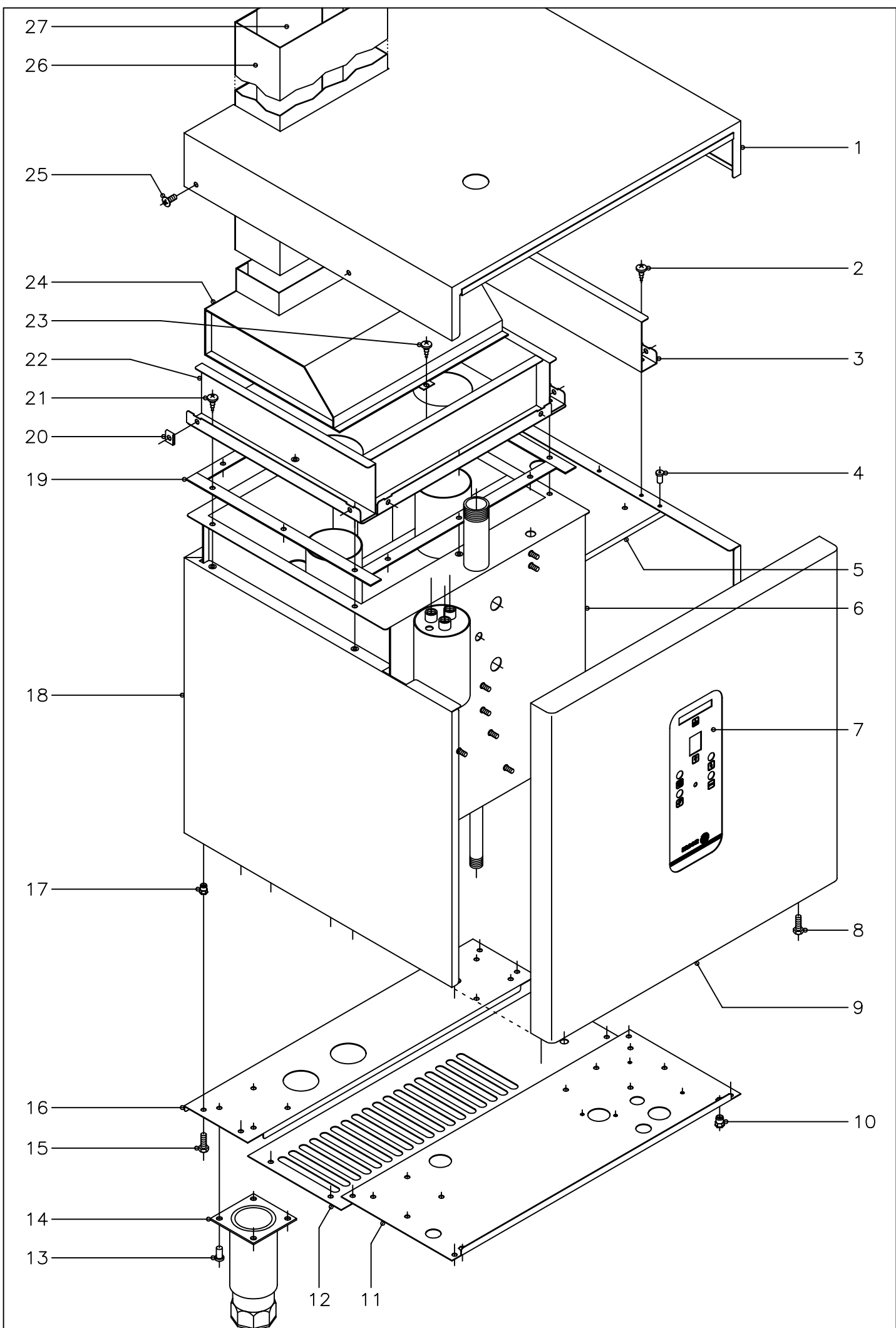
**GA-20 D**



**GA-40 D**

*Junio 2003 June*



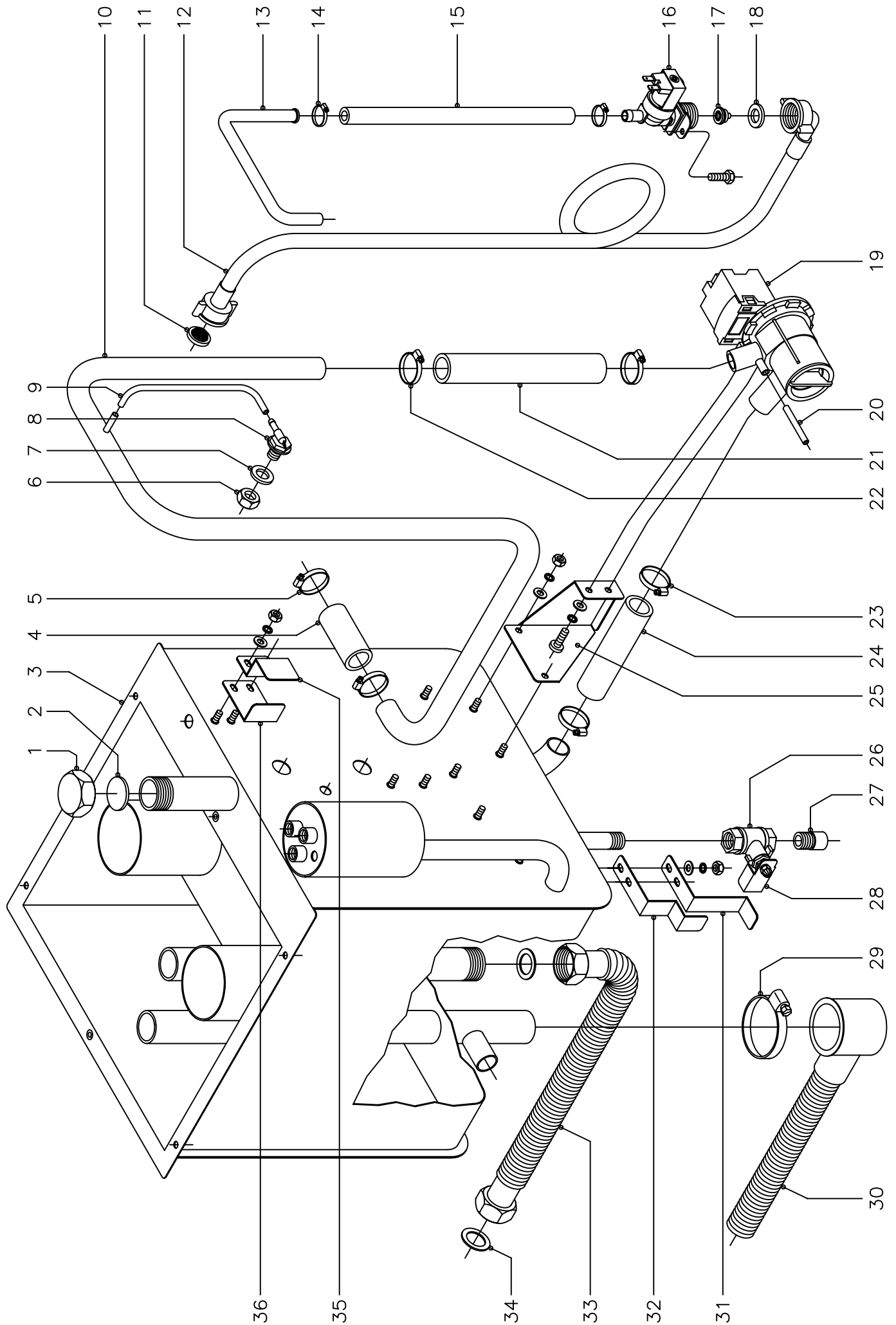
**Fagor Industrial**



N plano C-1397	Firma 	Fecha 6-2003	Aparato MUEBLE GENERADOR A.C. GA-20, GA-40	Lamina 1	Fagor Industrial S.Coop. <b>FAGOR</b>  Onate
-------------------	--	-----------------	--	-------------	--

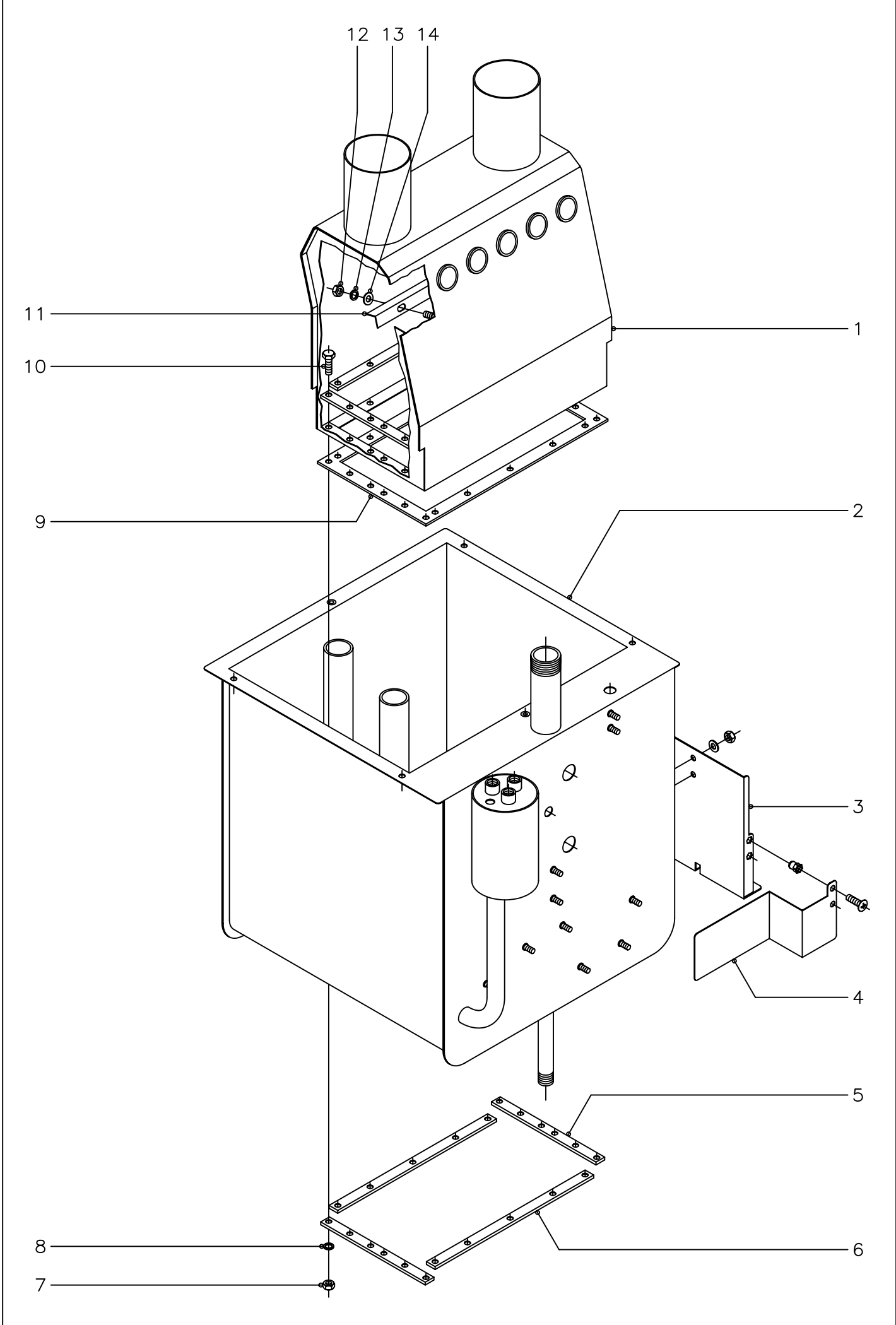
MOD.	GENERADOR DE AGUA CALIENTE		ZONA	MUEBLE EXTERIOR				PLANO			C-1397	
ITEM	CODIGO	DENOMINACION	TEXTO	GA-20	GA-40	GA-20 D	GA-40 D					NOTAS
1	Z952925	Tapa superior		1	-	-	-					
1	Z962909	Tapa superior		-	1	-	-					
1	Z952920	Tapa superior		-	-	1	-					
1	Z962908	Tapa superior		-	-	-	1					
2	Q082005	Tornillo alomado 4,2x13		2	-	2	-					
3	Z955108	Apoyo		1	-	1	-					
4	Q419005	Remache tubular Ø4x8		6	-	6	-					
5	Z952916	Chapa superior cubierta completa		1	-	1	-					
	Q152004	Tornillo aplastado M-5x13		2	-	2	-					
	Q222011	Remache exagonal M-5		2	-	2	-					
6	Z950325	Cuba completa		1	-	-	-					
6	Z960334	Cuba completa		-	1	-	-					
6	Z950333	Cuba completa		-	-	1	-					
6	Z960332	Cuba completa		-	-	-	1					
7	Z952924	Embellecedor adhesivo		1	1	-	-					
7	Z952923	Embellecedor adhesivo		-	-	1	1					
8	Q012031	Tornillo exagonal M-5x10		2	2	2	2					
9	Z952913	Panel frontal		1	-	1	-					
9	Z962907	Panel frontal		-	1	-	1					
10	Q222011	Remache exagonal M-5		2	2	2	2					
11	Z950115	Soporte patas anterior		1	-	1	-					
11	Z960108	Soporte patas anterior		-	1	-	1					
12	Z950111	Rejilla		1	-	1	-					
12	Z960104	Rejilla		-	1	-	1					
13	Q411304	Remache avibulb Ø4,8x11,3		16	16	16	16					
14	X260151	Pata regulable		4	4	4	4					
15	Q012031	Tornillo exagonal M-5x10		12	15	12	15					
16	Z950110	Soporte patas posterior		1	-	1	-					
16	Z960103	Soporte patas posterior		-	1	-	1					

MOD. GENERADOR DE AGUA CALIENTE ZONA MUEBLE EXTERIOR PLANO C-1397													
ITEM	CODIGO	DENOMINACION	TEXTO	GA-20	GA-40	GA-20 D	GA-40 D						NOTAS
17	Q222011	Remache exagonal M-5		12	15	12	15						
18	Z952912	Cubierta exterior		1	-	1	-						
18	Z962910	Cubierta exterior		-	1	-	1						
19	Z950318	Junta 20x2x351		4	2	4	2						
19	Z960311	Junta 20x2x643		-	2	-	2						
20	Q221012	Tuerca rapida M-5		4	4	4	4						
21	Q082005	Tornillo alomado 4,2x13		4	4	4	4						
22	Z955106	Tapa de cuba		1	-	1	-						
22	Z965105	Tapa de cuba		-	1	-	1						
23	Q082005	Tornillo alomado 4,2x13		2	4	2	4						
24	Z955101	Caja humos		1	-	1	-						
24	Z965101	Caja humos		-	1	-	1						
25	Q152004	Tornillo aplastado M-5x13		4	4	4	4						
26	Z955110	Anterior de chimenea		1	-	1	-						
26	Z965108	Anterior de chimenea		-	1	-	1						
27	Z955111	Posterior de chimenea		1	-	1	-						
27	Z965109	Posterior de chimenea		-	1	-	1						
	Q412000	Remache tubular		6	6	6	6						



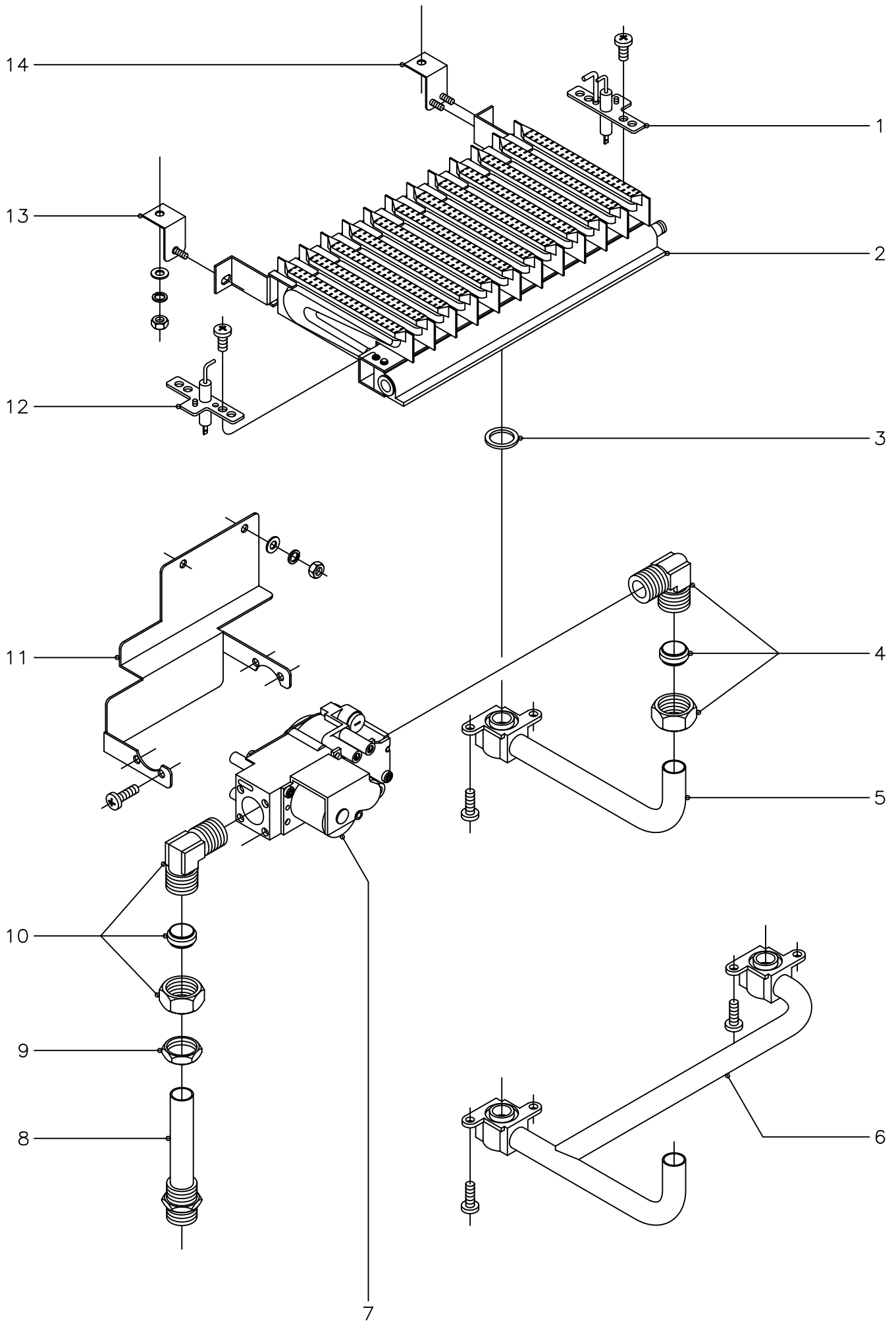
MOD.	GENERADOR DE AGUA CALIENTE		ZONA	PARTE HIDRAULICA				PLANO	C-1398				
ITEM	CODIGO	DENOMINACION	TEXTO	GA-20	GA-40	GA-20 D	GA-40 D						NOTAS
1	R015010	Tuerca tapon 1"		1	1	-	-						
2	R015011	Arandela junta Ø34x3		1	1	-	-						
3	Z950325	Cuba completa		1	-	-	-						
3	Z960334	Cuba completa		-	1	-	-						
3	Z950333	Cuba completa		-	-	1	-						
3	Z960332	Cuba completa		-	-	-	1						
4	3722600	Tubo EPDM Ø30xØ22x80		1	-	1	-						
4	3722600	Tubo EPDM Ø30xØ22x230		-	1	-	1						
5	Q881304	Abrazadera 20 - 32		2	2	2	2						
6	Q162070	Tuerca exagonal M-12		1	1	1	1						
7	Q306024	Arandela junta Ø18xØ12,5x1,5		1	1	1	1						
8	Z230902	Pasamuros		1	1	1	1						
9	3702400	Tubo goma negra Ø8xØ4x190		1	1	1	1						
10	Z951005	Tubo desague		1	1	1	1						
11	Z701132	Filtro junta		1	1	1	1						
12	Z602121	Manguera entrada de agua		1	1	1	1						
13	Z951102	Tubo entrada de agua		1	1	1	1						
14	Q881302	Abrazadera 12-20		2	2	2	2						
15	3676900	Tubo de goma Ø17xØ10x350		1	1	1	1						
16	Z701135	Electrovalvula entrada de agua		1	1	1	1						
	Q012021	Tornillo exagonal M-4x10		2	2	2	2						
17	Z841107	Regulador caudal 10 l./m.		1	1	1	1						
18	Q307031	Junta manguera entrada de agua		1	1	1	1						
19	Z220901	Bomba desague ( 230 V., 50 Hz.)		1	1	1	1						
19	Z223501	Bomba desague ( 230 V., 60 Hz.)		1	1	1	1						
	Q032032	Tornillo alomado M-5x15		2	2	2	2						
	Q262030	Arandela muelle A-5		2	2	2	2						
	Q232030	Arandela plana A-5		2	2	2	2						
20	3702400	Tubo goma negra Ø8xØ4x150		1	1	1	1						

MOD.	GENERADOR DE AGUA CALIENTE		ZONA	PARTE HIDRAULICA				PLANO			C-1398	
ITEM	CODIGO	DENOMINACION	TEXTO	GA-20	GA-40	GA-20 D	GA-40 D					NOTAS
	X763020	Brida cremallera		1	1	1	1					
21	3722600	Tubo EPDM Ø30xØ22x180		1	1	1	1					
22	Q881304	Abrazadera 20 - 32		2	2	2	2					
23	Q881304	Abrazadera 20 - 32		2	2	2	2					
24	3722600	Tubo EPDM Ø30xØ22x120		1	1	1	1					
25	Z950389	Soporte bomba desagüe		1	1	1	1					
	Q232030	Arandela plana A-5		2	2	2	2					
	Q262030	Arandela muelle A-5		2	2	2	2					
	Q162030	Tuerca exagonal M-5		2	2	2	2					
26	R015034	Cuerpo grifo vaciado		1	1	1	1					
27	R345014	Manguito grifo vaciado		1	1	1	1					
28	Z951103	Manilla de vaciado		1	1	1	1					
29	Q881305	Abrazadera 25-40		1	1	1	1					
30	Z400908	Manguera desagüe		1	1	1	1					
31	Z950394	Soporte tubo izdo. superior		1	1	1	1					Amarre inferior desagüe
32	Z950395	Soporte tubo izdo. inferior		1	1	1	1					Amarre inferior desagüe
	Q232030	Arandela plana A-5		2	2	2	2					
	Q262030	Arandela muelle A-5		2	2	2	2					
	Q162030	Tuerca exagonal M-5		2	2	2	2					
33	Z951101	Tubo corrugado		-	-	-	-					( VA EN LAVAVAJILLAS )
34	Q306038	Arandela junta Ø31xØ21x1,5		-	-	-	-					( VA EN LAVAVAJILLAS )
35	Z950390	Soporte tubo dcha. superior		1	1	1	1					Amarre frontal desagüe
36	Z950383	Soporte tubo dcha. inferior		1	1	1	1					Amarre frontal desagüe
	Q232030	Arandela plana A-5		2	2	2	2					
	Q262030	Arandela muelle A-5		2	2	2	2					
	Q162030	Tuerca exagonal M-5		2	2	2	2					

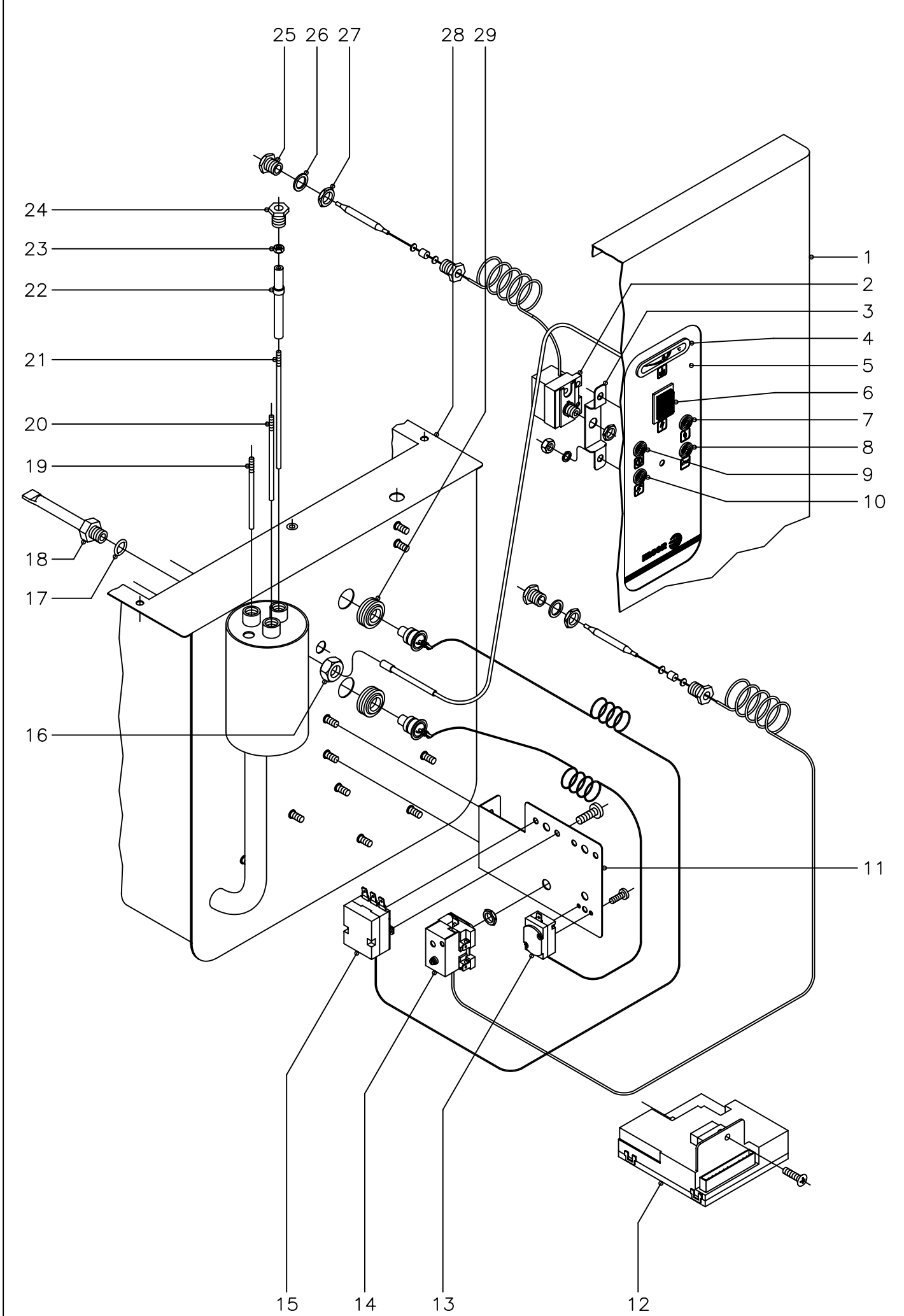



N plano C-1399	Firma 	Fecha 6-2003	Aparato CAMARA DE COMBUSTION GENERADOR A.C. GA-20, GA-40	Lamina 3	Fagor Industrial S.Coop. <b>FAGOR</b>
					Onate

MOD.	GENERADOR DE AGUA CALIENTE		ZONA	CAMARA DE COMBUSTION				PLANO	C-1399				
ITEM	CODIGO	DENOMINACION	TEXTO	GA-20	GA-40	GA-20 D	GA-40 D						NOTAS
1	Z950355	Camara de combustion completa		1	-	1	-						
1	Z960301	Camara de combustion completa		-	1	-	1						
2	Z950325	Cuba completa		1	-	-	-						
2	Z960334	Cuba completa		-	1	-	-						
2	Z950333	Cuba completa		-	-	1	-						
2	Z960332	Cuba completa		-	-	-	1						
3	Z950384	Proteccion cuadro		1	-	1	-						
	Q232030	Arandela plana A-5		4	-	4	-						
	Q162030	Tuerca exagonal M-5		4	-	4	-						
4	Z950391	Proteccion frontal		1	-	1	-						
	Q222011	Remache exagonal M-5		2	-	2	-						
	Q152004	Tornillo aplastado M-5x13		2	-	2	-						
5	Z950373	Pletina L=168,2		4	4	4	4						
6	Z950374	Pletina L=255,5		4	-	4	-						
6	Z960316	Pletina L=547,5		-	4	-	4						
7	Q163040	Tuerca exagonal M-6 (Latón)		22	36	22	36						
8	Q262040	Arandela muelle A-6		22	36	22	36						
9	Z950363	Junta camara combustion		1	-	1	-						
9	Z960315	Junta camara combustion		-	1	-	1						
10	Q012043	Tornillo exagonal M-6x20		22	36	22	36						
11	Z950353	Escuadra proteccion		1	2	1	2						
12	Q162030	Tuerca exagonal M-5		2	4	2	4						
13	Q262030	Aandela muelle A-5		2	4	2	4						
14	Q232030	Arandela plana A-5		2	4	2	4						



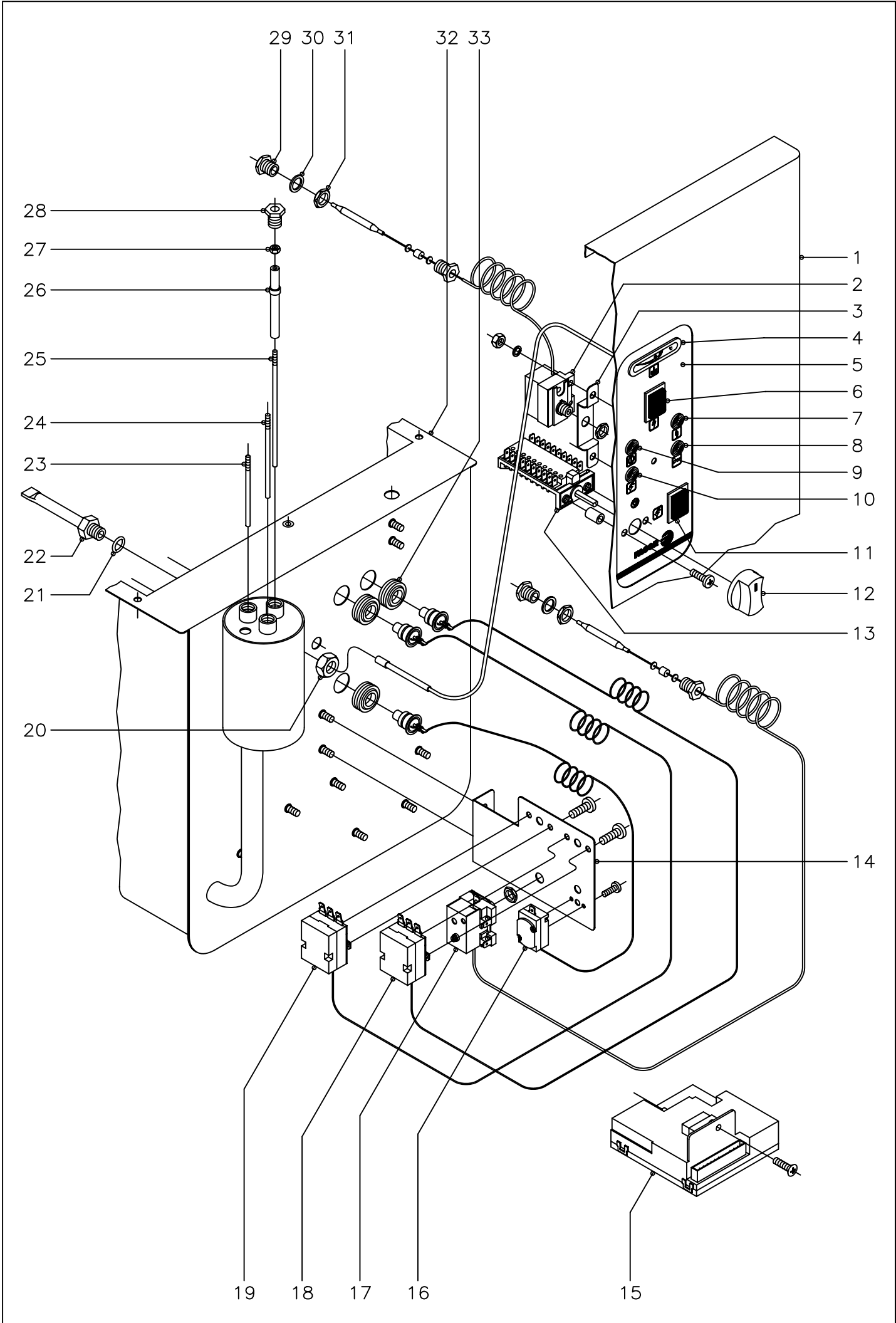
MOD.	GENERADOR DE AGUA CALIENTE		ZONA	PARTE FUNCIONAL GAS				PLANO	C-1400	
ITEM	CODIGO	DENOMINACION	TEXTO	GA-20	GA-40	GA-20 D	GA-40 D			NOTAS
1	Z955802	Electrodo ignicion		1	1	1	1			
	Q151320	Tornillo alomado M-4x6		1	1	1	1			Amarre electrodo a quemador
2	Z955801	Quemador		1	2	1	2			
3	Z955807	Arandela junta (Corcho)		1	2	1	2			
4	Z952203	Racord salida 1/2"		1	1	1	1			
		Bicono		1	1	1	1			
		Tuerca		1	1	1	1			
5	Z955810	Acoplador de quemador		1	-	1	-			
6	Z965801	Acoplador de quemador		-	1	-	1			
	Q151320	Tornillo alomado M-4x6		2	4	2	4			Amarre acoplador a quemador
7	T305054	Valvula Honeywell		1	1	1	1			
	Q151320	Tornillo alomado M-4x6		4	4	4	4			Amarre valvula a soporte
8	Z952205	Tubo entrada gas		1	1	1	1			
9	Q223121	Tuerca exagonal 1/2"		1	1	1	1			
10	Z952203	Racord salida 1/2" ( Entrada )		1	1	1	1			
		Bicono		1	1	1	1			
		Tuerca		1	1	1	1			
11	Z950393	Soporte valvula Honeywell		1	1	1	1			
	Q232030	Arandela plana A-5		2	2	2	2			Amarre soporte a cuba
	Q262030	Aandela muelle A-5		2	2	2	2			Amarre soporte a cuba
	Q162030	Tuerca exagonal M-5		2	2	2	2			Amarre soporte a cuba
12	Z955803	Electrodo de deteccion		1	1	1	1			
	Q151320	Tornillo alomado M-4x6		1	1	1	1			Amarre electrodo a quemador
13	Z950330	Soporte lateral de quemador		2	2	2	2			
14	Z960312	Soporte central de quemador		-	1	-	1			
	Q232030	Arandela plana A-5		2	3	2	3			Amarre de soportes a cuba
	Q262030	Aandela muelle A-5		2	3	2	3			Amarre de soportes a cuba
	Q162030	Tuerca exagonal M-5		2	3	2	3			Amarre de soportes a cuba



N plano C-1401	Firma 	Fecha 6-2003	Aparato CONTROL DEL GENERADOR GENERADOR A.C. GA-20, GA-40	Lamina 5	Fagor Industrial S.Coop. <b>FAGOR</b> Onate
-------------------	--	-----------------	---	-------------	--

MOD.		GENERADOR DE AGUA CALIENTE		ZONA		CONTROL DEL GENERADOR				PLANO		C-1401	
ITEM	CODIGO	DENOMINACION	TEXTO	GA-20	GA-40								NOTAS
1	Z952913	Panel frontal		1	-								
1	Z962907	Panel frontal		-	1								
2	Z953035	Termostato limitador (AVISO)		1	1								
	Z953041	Tuerca exagonal M-10x1		1	1								
3	Z952922	Soporte limitador		1	1								
	Q262030	Arandela grower A-5		2	2								
	Q162030	Tuerca exagonal M-5		2	2								
4	Z263001	Termometro analogico		1	1								
5	Z952924	Embellecedor adhesivo		1	1								
6	Z213033	Pulsador de rearme		1	1								
7	R693056	Piloto ambar ( Marcha )		1	1								
8	T113040	Piloto rojo (Corte )		1	1								
9	R693055	Piloto verde ( Encendido )		1	1								
10	R693056	Piloto ambar ( Aviso )		1	1								
11	Z950385	Soporte termostatos		1	1								
	Q262030	Arandela grower A-5		2	2								
	Q162030	Tuerca exagonal M-5		2	2								
12	T303013	Control de encendido		1	1								
	Q042022	Tornillo avellanado M-4x15		1	1								
13	Z953002	Termostato limitador		1	1								
	Q151347	Tornillo M-2,5x6,5		2	2								
14	Z953036	Termostato limitador (Corte)		1	1								
	Z953041	Tuerca exagonal M-10x1		1	1								
15	Z953001	Termostato caldera		1	1								
	Q151320	Tornillo alomado M-4x6		2	2								
16	Q162070	Tuerca exagonal M-12		1	1								
17	Q307048	Junta torica Ø9,12xØ16,18x3,53		1	1								
18	Z263002	Vaina alojamiento de bulbo		1	1								
19	Z953020	Electrodo maximo L=79		1	1								

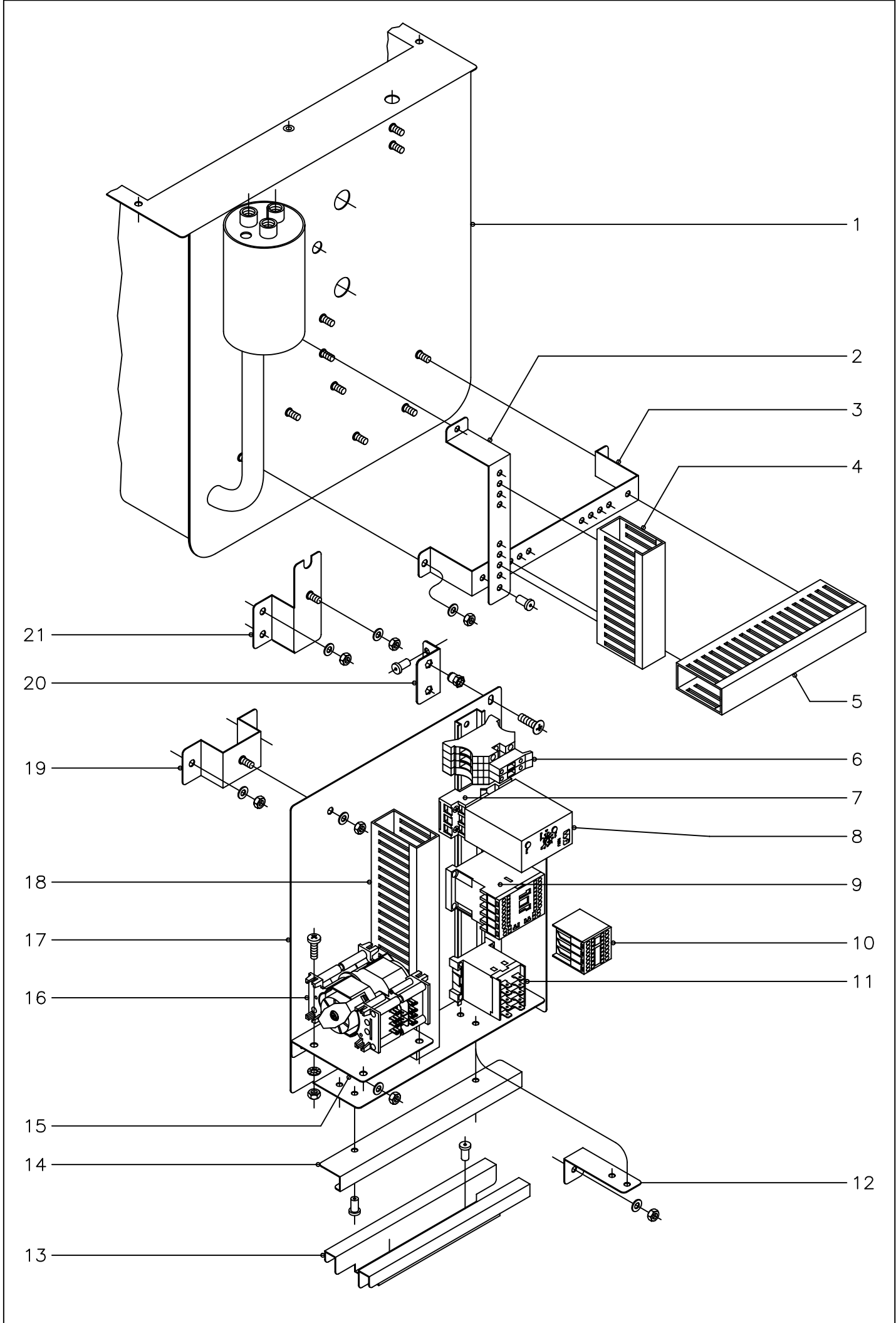




N plano C-1402	Firma 	Fecha 6-2003	Aparato CONTROL DEL GENERADOR GENERADOR A.C. GA-20D,GA-40D	Lamina 6	Fagor Industrial S.Coop. <b>FAGOR</b> Oñate
-------------------	-----------	-----------------	--	-------------	--

MOD.		GENERADOR DE AGUA CALIENTE		ZONA		CONTROL DEL GENERADOR				PLANO		C-1402	
ITEM	CODIGO	DENOMINACION	TEXTO	GA-20 D	GA-40 D								NOTAS
1	Z952913	Panel frontal		1	-								
1	Z962907	Panel frontal		-	1								
2	Z953035	Termostato limitador (AVISO)		1	1								
	Z953041	Tuerca exagonal M-10x1		1	1								
3	Z952922	Soporte limitador		1	1								
	Q262030	Arandela grower A-5		2	2								
	Q162030	Tuerca exagonal M-5		2	2								
4	Z263001	Termometro analogico		1	1								
5	Z952923	Embellecedor adhesivo		1	1								
6	Z213033	Pulsador de rearme		1	1								
7	R693056	Piloto ambar ( Marcha )		1	1								
8	T113040	Piloto rojo (Corte )		1	1								
9	R693055	Piloto verde ( Encendido )		1	1								
10	R693056	Piloto ambar ( Aviso )		1	1								
11	Z213033	Pulsador de desincrustante		1	1								
12	R663062	Boton de mando completo		1	1								
13	Z963002	Conmutador de funciones		1	1								
	Z602906	Casquillo		2	2								
	Q041324	Tornillo avellanado M-4x25		2	2								
14	Z950385	Soporte termostatos		1	1								
	Q262030	Arandela grower A-5		2	2								
	Q162030	Tuerca exagonal M-5		2	2								
15	T303013	Control de encendido		1	1								
	Q042022	Tornillo avellanado M-4x15		1	1								
16	Z953002	Termostato limitador		1	1								
	Q151347	Tornillo M-2,5x6,5		2	2								
17	Z953036	Termostato limitador (Corte)		1	1								
	Z953041	Tuerca exagonal M-10x1		1	1								
18	Z953056	Termostato desincrustacion		1	1								

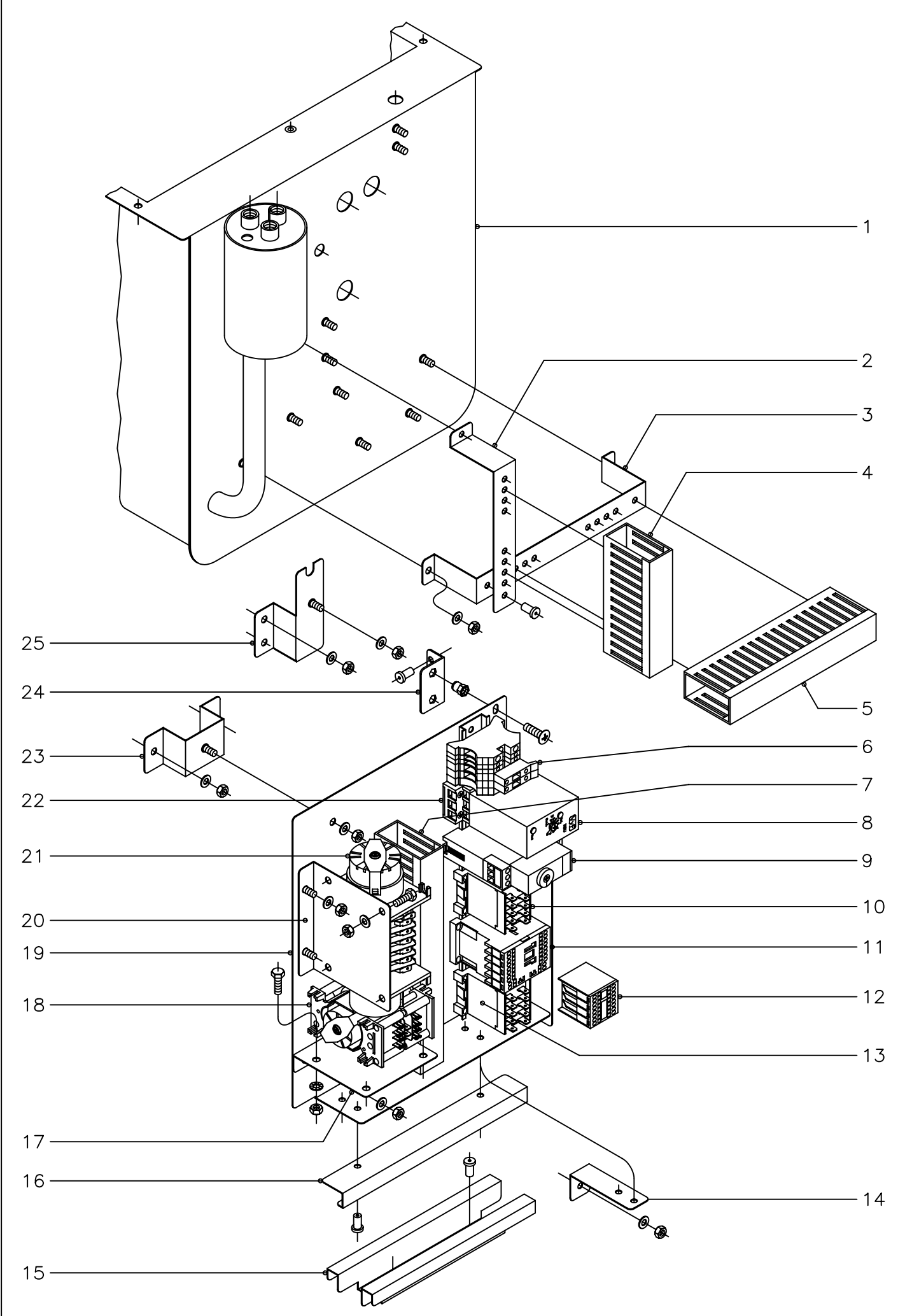
MOD. GENERADOR DE AGUA CALIENTE ZONA CONTROL DEL GENERADOR PLANO C-1402												
ITEM	CODIGO	DENOMINACION	TEXTO	GA-20 D	GA-40 D							NOTAS
	Q151320	Tornillo alomado M-4x6		2	2							
19	Z953001	Termostato caldera		1	1							
	Q151320	Tornillo alomado M-4x6		2	2							
20	Q162070	Tuerca exagonal M-12		1	1							
21	Q307048	Junta torica Ø9,12xØ16,18x3,53		1	1							
22	Z263002	Vaina alojamiento de bulbo		1	1							
23	Z953020	Electrodo maximo L=79		1	1							
24	Z953021	Electrodo minimo L=94		1	1							
25	R345064	Electrodo de masa L=131		1	1							
26	R345059	Guia aislante		3	3							
27	Q162020	Tuerca exagonal M-4		6	6							
28	R345058	Racord amarre electrodos		3	3							
29	Z953099	Pasamuros bulbo termostato		2	2							
30	Z953097	Arandela junta		2	2							
31	Z953098	Tuerca pasamuros		2	2							
32	Z950325	Cuba completa		1	-							
32	Z960334	Cuba completa		-	1							
33	Z953003	Pasamuros bulbo termostato		3	3							



N plano C-1403	Firma <i>[Signature]</i>	Fecha 6-2003	Aparato CUADRO ELECTRICO GENERADOR A.C. GA-20, GA-40	Lamina 7	Fagor Industrial S.Coop. <b>FAGOR</b> Onate
-------------------	-----------------------------	-----------------	--	-------------	--

MOD. GENERADOR DE AGUA CALIENTE ZONA CUADRO ELECTRICO PLANO C-1403												
ITEM	CODIGO	DENOMINACION	TEXTO	GA-20	GA-40							NOTAS
1	Z950325	Cuba completa		1	-							
	Z960334	Cuba completa		-	1							
2	Z950332	Soporte vertical canaleta		1	1							
	Q262030	Arandela grower A-5		1	1							
	Q162030	Tuerca exagonal M-5		1	1							
	Q419005	Remache tubular Ø4x8		1	1							
3	Z950331	Soporte horizontal canaleta		1	1							
	Q262030	Arandela grower A-5		2	2							
	Q162030	Tuerca exagonal M-5		2	2							
4	3715520	Canaleta 60x30x140		1	1							
5	3715520	Canaleta 60x30x190		1	1							
6	R073005	Borna portafusibles		2	2							
	R723015	Cartucho fusible 10 A.		2	2							
	P453026	Borne tierra 10 (amarillo-verde)		1	1							
	Z263303	Tope final		1	1							
	R663054	Guia contactor L=320		1	1							
7	R743009	Base enchufable detector		1	1							
8	R343072	Detector de niveles		1	1							
9	Z743009	Contactador Sirius 3RT10-16-2APO2		1	1							
10	Z953046	Contactos ausiliar 3RH1911-2FA11		1	1							
11	Z213007	Contactador 3TF2010-3AL2		1	1							
12	Z960328	Soporte inferior derecha cuadro		-	1							
	Q262030	Arandela grower A-5		-	1							
	Q162030	Tuerca exagonal M-5		-	1							
	Q419005	Remache tubular Ø4x8		-	2							
13	Z950113	Guia cuadro electrico		1	-							
	Q419005	Remache tubular Ø4x8		2	-							
14	Z953014	Guia superior cuadro		2	-							
	Q419005	Remache tubular Ø4x8		4	-							

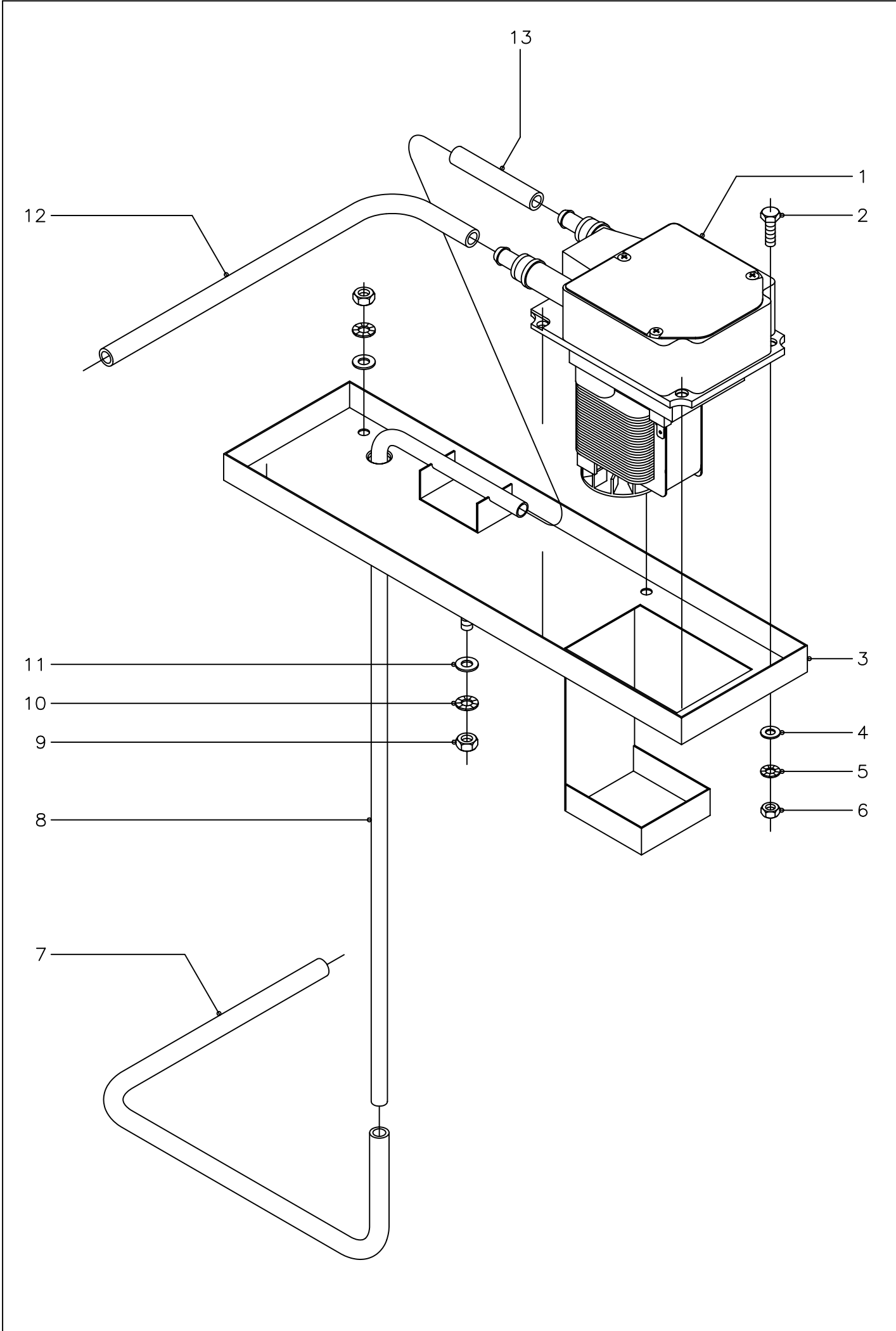
MOD.		GENERADOR DE AGUA CALIENTE		ZONA		CUADRO ELECTRICO				PLANO		C-1403	
ITEM	CODIGO	DENOMINACION	TEXTO	GA-20	GA-40								NOTAS
15	Z952305	Soporte programador desague		1	1								
	Q262030	Arandela grower A-5		2	2								
	Q162030	Tuerca exagonal M-5		2	2								
16	Z953017	Programador desague		1	1								
	Q012021	Tornillo exagonal M-4x10		2	2								
	Q242020	Arandela abanico A-4		2	2								
	Q162020	Tuerca exagonal M-4		2	2								
17	Z953015	Panel cuadro electrico		1	1								
18	3715520	Canaleta 60x30x280		1	1								
19	Z960327	Soporte lateral izquierdo de cuadro		-	2								
	Q262030	Arandela grower A-5		-	3								
	Q162030	Tuerca exagonal M-5		-	3								
20	Z952921	Amarre cuadro electrico		1	-								
	Q419005	Remache tubular Ø4x8		2	-								
	Q222011	Remache exagonal M-5		1	-								
	Q152004	Tornillo aplastado M-5x13		1	-								
21	Z960330	Soporte superior derecha cuadro		-	1								
	Q262030	Arandela grower A-5		-	3								
	Q162030	Tuerca exagonal M-5		-	3								



N plano	Firma	Fecha	Aparato	CUADRO ELECTRICO	Lamina	Fagor Industrial S.Coop. <b>FAGOR</b>
C-1404		6-2003	GENERADOR A.C. GA-20D,GA-40D		8	Onate

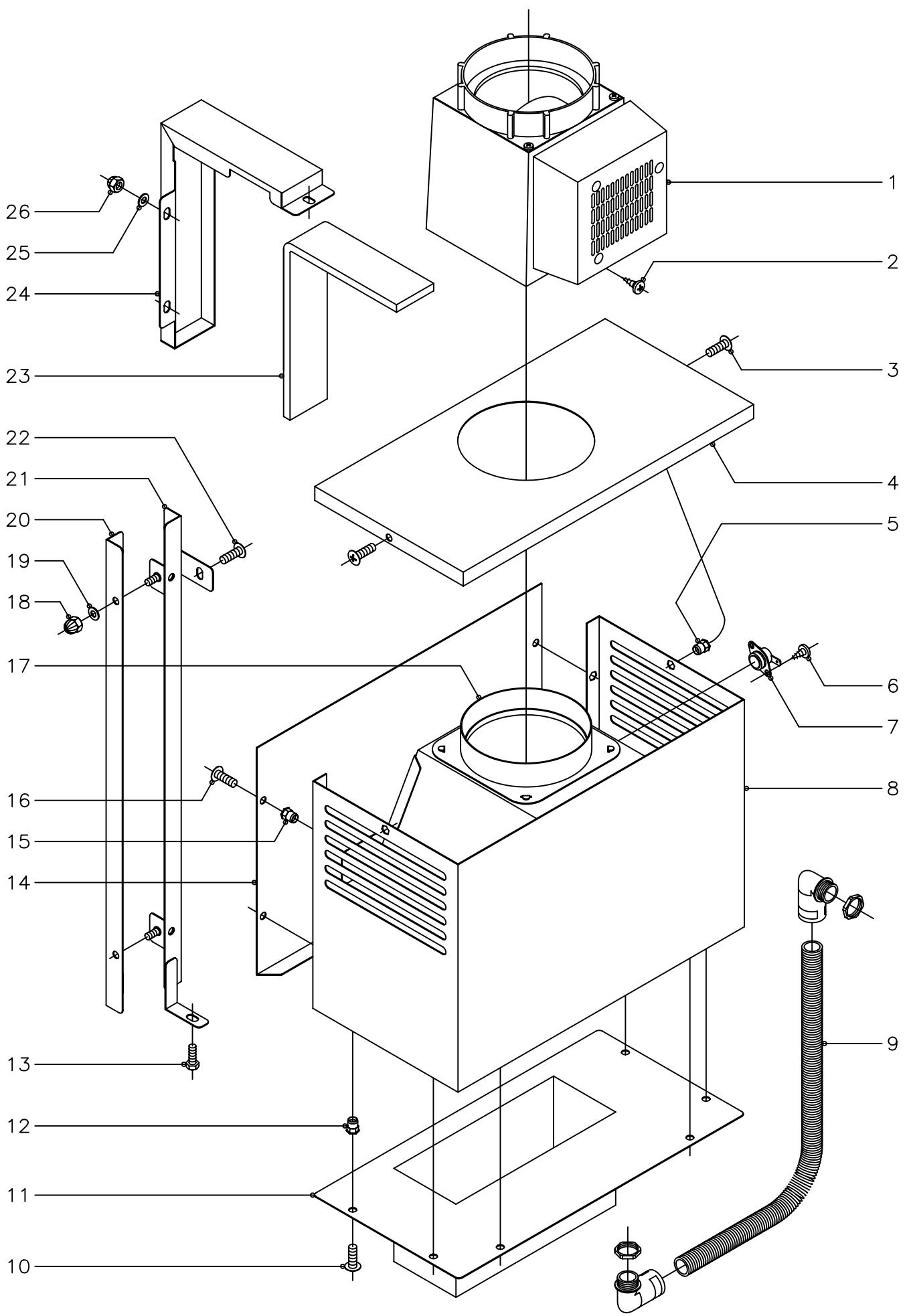
MOD.		GENERADOR DE AGUA CALIENTE		ZONA		CUADRO ELECTRICO				PLANO		C-1404	
ITEM	CODIGO	DENOMINACION	TEXTO	GA-20 D	GA-40 D								NOTAS
1	Z950325	Cuba completa		1	-								
	Z960334	Cuba completa		-	1								
2	Z950332	Soporte vertical canaleta		1	1								
	Q262030	Arandela grower A-5		1	1								
	Q162030	Tuerca exagonal M-5		1	1								
	Q419005	Remache tubular Ø4x8		1	1								
3	Z950331	Soporte horizontal canaleta		1	1								
	Q262030	Arandela grower A-5		2	2								
	Q162030	Tuerca exagonal M-5		2	2								
4	3715520	Canaleta 60x30x140		1	1								
5	3715520	Canaleta 60x30x190		1	1								
6	R073005	Borna portafusibles		2	2								
	R723015	Cartucho fusible 10 A.		2	2								
	P453026	Borne tierra 10 (amarillo-verde)		1	1								
	Z103029	Borne paso 2,5 (gris)		2	2								
	Z263303	Tope final		1	1								
	R663054	Guia contactor L=320		1	1								
7	3715520	Canaleta 60x30x280		1	1								
8	R343072	Detector de niveles		1	1								
9	Z123022	Temporizador		1	1								
10	Z213007	Contactador 3TF2010-3AL2		1	1								
11	Z743009	Contactador Sirius 3RT10-16-2APO2		1	1								
12	Z953046	Contactos auxiliar 3RH1911-2FA11		1	1								
13	Z213007	Contactador 3TF2010-3AL2		1	1								
14	Z960328	Soporte inferior derecha cuadro		-	1								
	Q262030	Arandela grower A-5		-	1								
	Q162030	Tuerca exagonal M-5		-	1								
	Q419005	Remache tubular Ø4x8		-	2								
15	Z950113	Guia cuadro electrico		1	-								

MOD.		GENERADOR DE AGUA CALIENTE		ZONA		CUADRO ELECTRICO				PLANO		C-1404	
ITEM	CODIGO	DENOMINACION	TEXTO	GA-20 D	GA-40 D								NOTAS
	Q419005	Remache tubular Ø4x8		2	-								
16	Z953014	Guia superior cuadro		2	-								
	Q419005	Remache tubular Ø4x8		4	-								
17	Z952305	Soporte programador desague		1	1								
	Q262030	Arandela grower A-5		2	2								
	Q162030	Tuerca exagonal M-5		2	2								
18	Z953017	Programador desague		1	1								
	Q012021	Tornillo exagonal M-4x10		2	2								
	Q242020	Arandela abanico A-4		2	2								
	Q162020	Tuerca exagonal M-4		2	2								
19	Z953015	Panel cuadro electrico		1	1								
20	Z952306	Soporte programa. desincrustante		1	1								
	Q262030	Arandela grower A-5		2	2								
	Q162030	Tuerca exagonal M-5		2	2								
21	Z953018	Programador desincrustante		1	1								
	Q012021	Tornillo exagonal M-4x10		2	2								
	Q242020	Arandela abanico A-4		2	2								
	Q162020	Tuerca exagonal M-4		2	2								
22	R743009	Base enchufable detector		1	1								
23	Z960327	Soporte lateral izquierdo de cuadro		-	2								
	Q262030	Arandela grower A-5		-	3								
	Q162030	Tuerca exagonal M-5		-	3								
24	Z952921	Amarre cuadro electrico		1	-								
	Q419005	Remache tubular Ø4x8		2	-								
	Q222011	Remache exagonal M-5		1	-								
	Q152004	Tornillo aplastado M-5x13		1	-								
25	Z960330	Soporte superior derecha cuadro		-	1								
	Q262030	Arandela grower A-5		-	3								
	Q162030	Tuerca exagonal M-5		-	3								



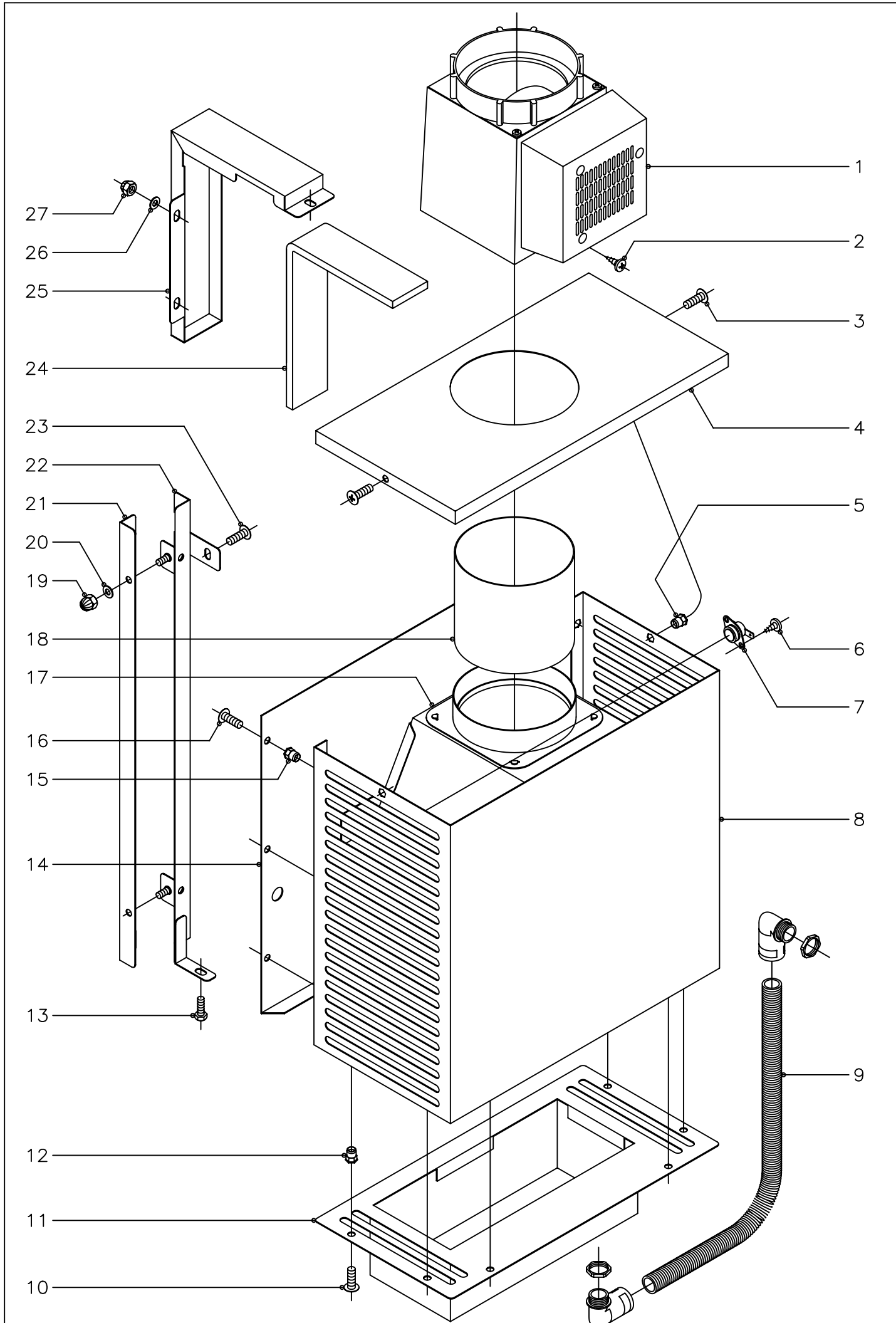
N plano C-1405	Firma 	Fecha 6-2003	Aparato BOMBA PERISTALTICA GENERADOR A.C. GA-20D,GA-40D	Lamina 9	Fagor Industrial S.Coop. <b>FAGOR</b>  Oñate
-------------------	--	-----------------	---	-------------	--





N plano C-1406	Firma 	Fecha 6-2003	Aparato CORTATIRO Y TIRO FORZADO GENERADOR A.C. GA-20	Lamina 10	Fagor Industrial S.Coop. <b>FAGOR</b> Onate
-------------------	--	-----------------	---	--------------	--

MOD.	GENERADOR DE AGUA CALIENTE		ZONA	CORTATIRO Y TIRO FORZADO					PLANO		C-1406	
ITEM	CODIGO	DENOMINACION	TEXTO	GA-20	GA-20 D							NOTAS
1	Z959512	Ventilador tiro forzado		1								
2	Q082005	Tornillo alomado 4,2x13		2								
3	Q152004	Tornillo aplastado M-5x13		2								
4	Z959523	Techo		1								
5	Q221342	Remache exagonal M-5		2								
6	Q082005	Tornillo alomado 4,2x13		2								
7	Z959511	Termostato de seguridad		1								
8	Z959506	Cubierta		1								
9	Z959535	Conexión termostato y ventilador		1								( Con cableado )
10	Q152004	Tornillo aplastado M-5x13		6								
11	Z959502	Base cortatiro completa		1								
12	Q221342	Remache exagonal M-5		6								
13	Q012031	Tornillo exagonal M-5x10		1								
14	Z959524	Posterior cubierta		1								
15	Q221342	Remache exagonal M-5		4								
16	Q152004	Tornillo aplastado M-5x13		4								
17	Z959501	Cortatiro		1								
18	Q212031	Tuerca sombrerete M-5		2								
19	Q232030	Arandela plana A-5		2								
20	Z959516	Tapa manguera		1								
21	Z959521	Tapa manguera completa		1								
22	Q152004	Tornillo aplastado M-5x13		1								
23	Z959522	Aislante cableado		1								
24	Z959515	Tapa cableado		1								
25	Q232030	Arandela plana A-5		3								
26	Q212031	Tuerca sombrerete M-5		3								



N plano C-1407	Firma 	Fecha 6-2003	Aparato CORTATIRO Y TIRO FORZADO GENERADOR A.C. GA-40	Lamina 11	Fagor Industrial S.Coop. <b>FAGOR</b> Onate
-------------------	-----------	-----------------	---	--------------	--

MOD. GENERADOR DE AGUA CALIENTE ZONA CORTATIRO Y TIRO FORZADO PLANO C-1407													
ITEM	CODIGO	DENOMINACION	TEXTO	GA-40	GA-40 D								NOTAS
1	Z959512	Ventilador tiro forzado		1									
2	Q082005	Tornillo alomado 4,2x13		2									
3	Q152004	Tornillo aplastado M-5x13		2									
4	Z959523	Techo		1									
5	Q221342	Remache exagonal M-5		2									
6	Q082005	Tornillo alomado 4,2x13		2									
7	Z959511	Termostato de seguridad		1									
8	Z969505	Cubierta		1									
9	Z959535	Conexión termostato y ventilador		1									( Con cableado )
10	Q152004	Tornillo aplastado M-5x13		6									
11	Z969501	Base cortatiro		1									
12	Q221342	Remache exagonal M-5		6									
13	Q012031	Tornillo exagonal M-5x10		1									
14	Z969513	Posterior cubierta		1									
15	Q221342	Remache exagonal M-5		6									
16	Q152004	Tornillo aplastado M-5x13		6									
17	Z959501	Cortatiro		1									
18	Z969510	Tubo empalme		1									
19	Q212031	Tuerca sombrerete M-5		2									
20	Q232030	Arandela plana A-5		2									
21	Z959516	Tapa manguera		1									
22	Z959521	Tapa manguera completa		1									
23	Q152004	Tornillo aplastado M-5x13		1									
24	Z969512	Aislante cableado		1									
25	Z969511	Tapa cableado		1									
26	Q232030	Arandela plana A-5		3									
27	Q212031	Tuerca sombrerete M-5		3									



MOD. GENERADOR DE AGUA CALIENTE A ( 50 Hz.)

ZONA

PIEZAS ESPECIFICAS PARA LOS  
DISTINTOS GASES

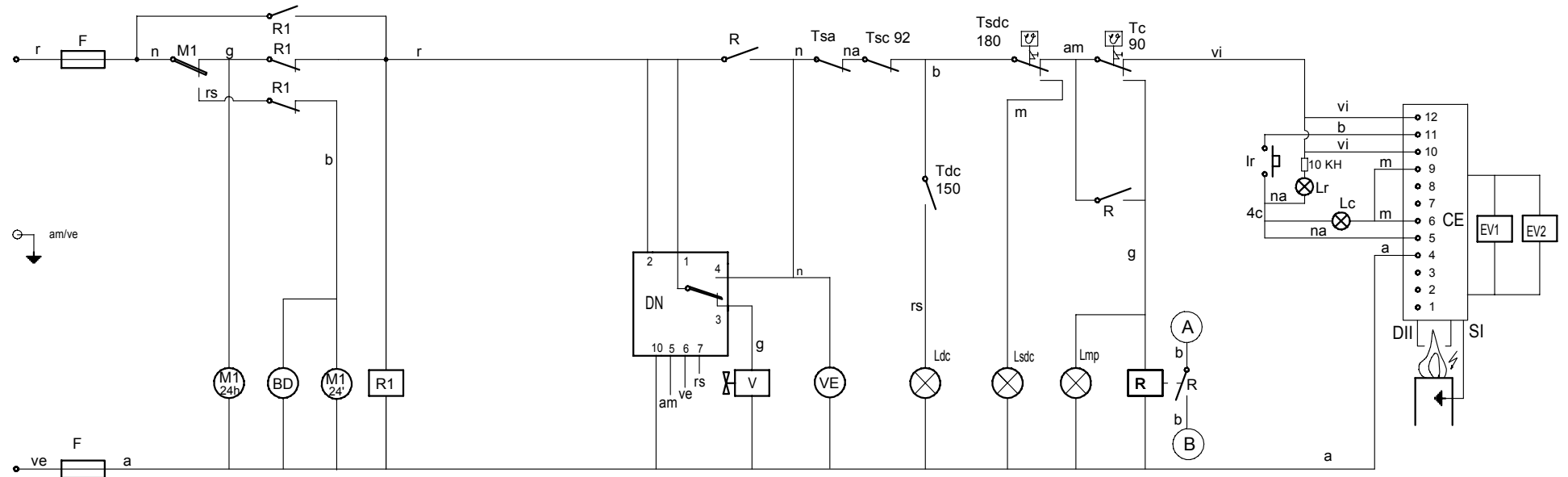
PLANO

C-1400

ITEM	CODIGO	DENOMINACION	TEXTO	GA-20	GA-40	GA-20 D	GA-40 D							NOTAS
		<b><u>BUTANO-PROPANO</u></b>												
2	Z955899	Inyector Ø 0,7 ( En quemador )		12	24	12	24							
		<b><u>GAS NATURAL</u></b>												
2	Z956104	Inyector Ø 1,1 ( En quemador )		12	24	12	24							
		<b><u>GAS VILLA</u></b>												
2	Z956104	Inyector Ø 2,25 ( En quemador )		12	24	12	24							

GA -20

GA - 40



Z953019000

Ⓐ Ⓑ = Puntos de conexión de R con el lavavajillas.

↕ R, N = Conexión al lavavajillas.

BD = Bomba desagüe.

CE = Control de combustión.

DN = Detector de Nivel.

DII = Detector de llama.

Ev1, Ev2 = Electro válvula de gas.

F = Fusibles.

Ir = Pulsador de Rearme.

Lc = Lámpara indicador calentamiento

Ldc = Lámpara indicador detección de cal..

Lmp = Lámpara indicador máquina preparada.

Lr = Lámpara indicador de bloqueo.

Lsdc = Lámpara indicador fuera de servicio exceso de cal.

M1 = Programador vaciado automático.

R = Relé de máquina preparada.

R1 = Relé vaciado automática.

SI = Bujía de ignición.

Tc = Termostato de trabajo.

Tdc = Termostato detección de cal.

Tsa = Termostato seguridad de Campana.

Tsc = Termostato seguridad de caldera.

Tsdc = Termostato seguridad de exceso de cal.

VE = Extractor de campana.

V = Electroválvula de agua.

CODIGO DE COLORES:

am = amarillo-yellow-jaune

na = naranja-orange-orange

rs = rosa-rose-pink

ve = verde-green-vert

am/ve = amarillo verde-yellow green-jaune vert

r = rojo-red-rouge

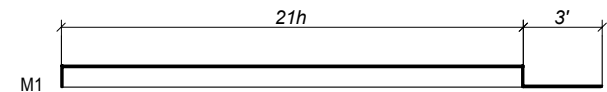
m = marron-brown-marron


g = gris-grey-gris

n = negro-black-noir

b = blanco-white-blanc

vi = violeta-violette-violet



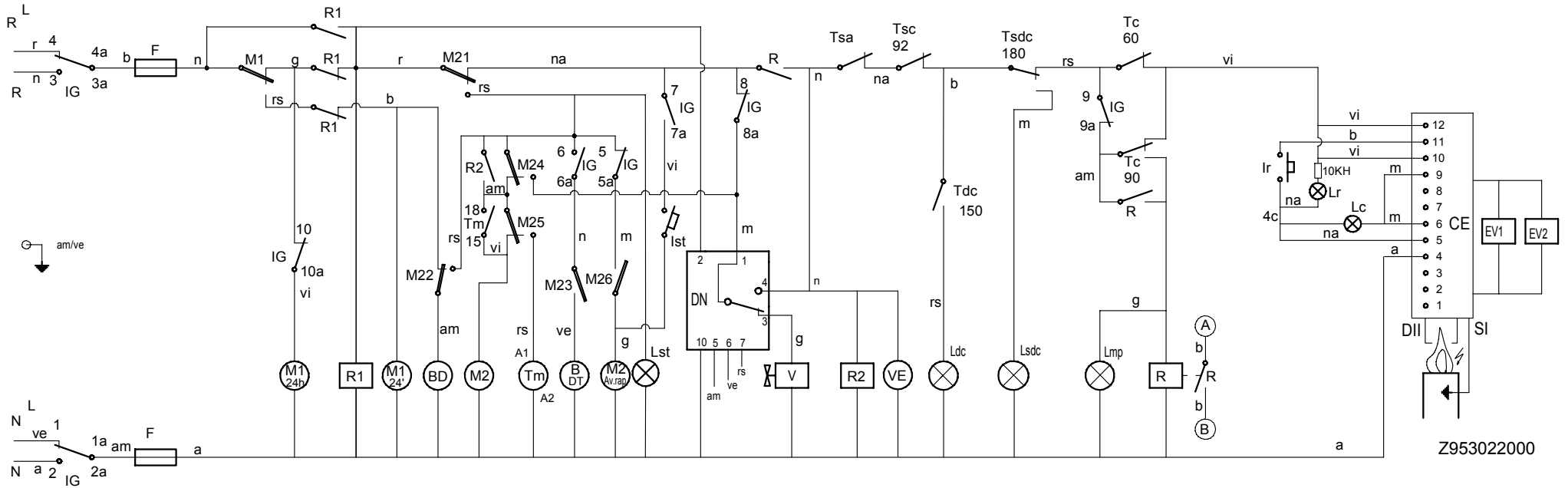
Esquema teorico adhesivo				Z953019000		
Zk./Nº	Pieza	Cant.	Materiala/Material	Klas. zk/Nº Clas.	Gainazal akabera/Tratamiento	
Zk./Nº	Aldaketa/Modificaciones		Nork proposatua/Propuesta de	Data/Fecha	Perdoi orokorrak Tolerancias generales	
1	Conectar Ve Dn(4)		Eneritz	09-06-2003		
-	-		-	-	< 5 ± 0.2	50 + 100 ± 0.8
-	-		-	-	5 + 25 ± 0.4	>100 ± 1
-	-		-	-	25 + 50 ± 0.6	α ± 1
Sinadura/Firma		Data/Fecha		Gainazal perdoia Mecanizado superficial		
Marraztua/Dibujado		M.Mailla		10-12-2002		FAGOR 
Proiektatua/Proyectado		-		-		
Egiaztatua/Comprobado		-		-		
Eskala/Escala		-		-		Plano Zk./Plano Nº HC-17537 - 1
-		-		-		- Zk. ord. du
-		-		-		- Zk. gaitik ord.

GENERADORES

Plano hau ezin daiteke erabili, ez berrizatu, gure baimenik gabe.

# GA - 20D

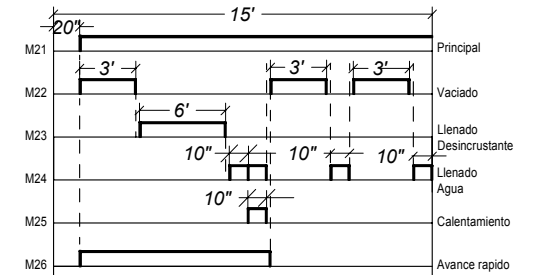
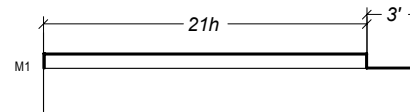
# GA - 40D



Z953022000

- (A) (B) = Puntos de conexión de R con el lavavajillas.
- ↓ R, N = Conexión al lavavajillas.
- BD = Bomba de desague.
- BDT = Bomba de desincrustación.
- CE = Control de combustión.
- DN = Detector de Nivel.
- DII = Detector de llamas.
- Ev1, Ev2 = Electro válvula de gas.
- F = Fusibles.
- IG = Conmutador de funciones.
- r = Pulsador de Rearme.
- Ist = Pulsador de ciclo desincrustación.
- Lc = Lámpara indicador calentamiento
- Ldc = Lámpara indicador detección de cal..
- Lmp = Lámpara indicador máquina preparada.
- Lr = Lámpara indicador de bloqueo.
- Lsdc = Lámpara indicador fuera de servicio exceso de cal.
- Lst = Lámpara indicador ciclo desincrustación.
- M1 = Programador vaciado automático.
- M2 = Programador desincrustación.
- R = Relé de máquina preparada.
- R1 = Relé vaciado automática.
- R2 = Relé de llenado.
- SI = Bujía de ignición.
- Tc 90 = Termostato de trabajo.
- Tc 60 = Termostato de desincrustante.
- Tm = Temporizador calentamiento desincrustación.
- Tdc = Termostato detección de cal.
- Tsa = Termostato seguridad de Campana.
- Tsc = Termostato seguridad de caldera.
- Tsdc = Termostato seguridad de exceso de cal.
- VE = Extractor de campana.
- V = Electroválvula de agua.

IG	1	2	3	4	5	6	7	8	9	10
	1a	2a	3a	4a	5a	6a	7a	8a	9a	10a
L	X			X	X			X	X	X
D		X	X			X	X			



### CODIGO DE COLORES:

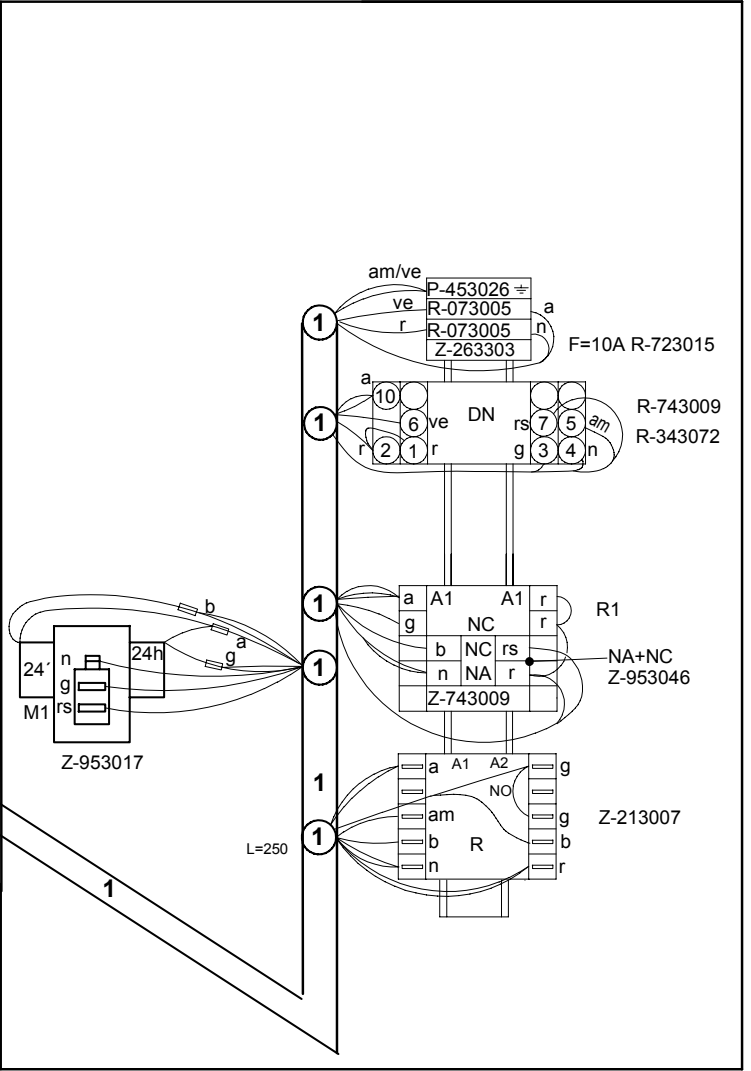
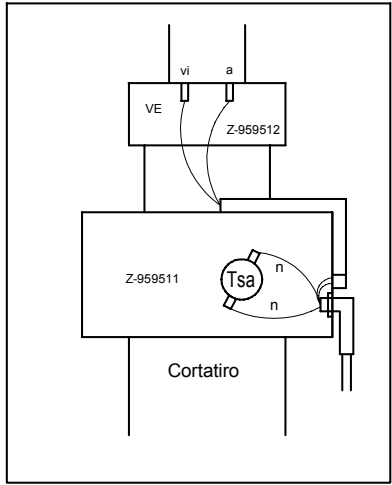
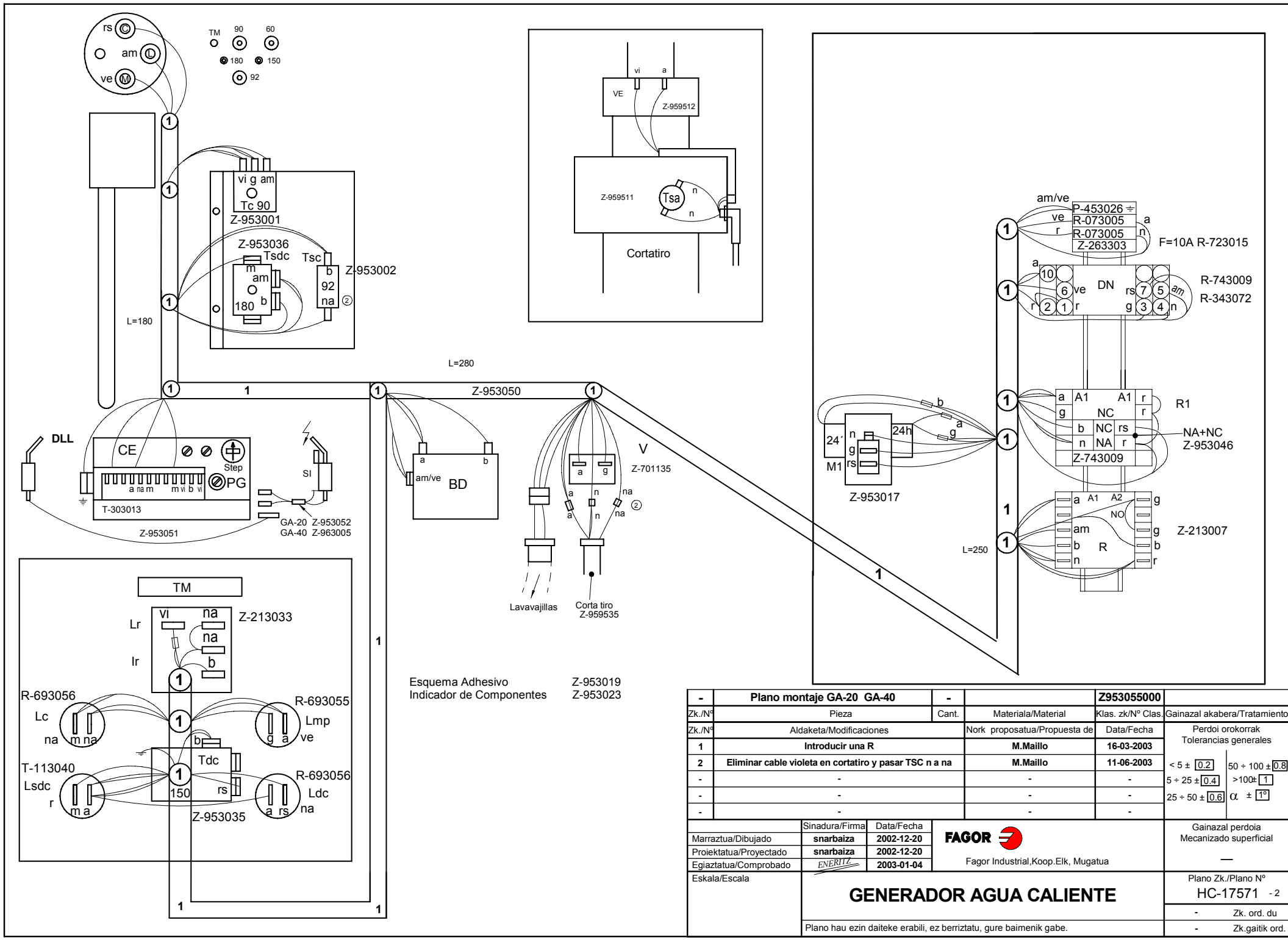
- am = amarillo-yellow-jaune
- na = naranja-orange-orange
- rs = rosa-rose-pink
- ve = verde-green-vert
- am/ve = amarillo verde-yellow green-jaune vert
- r = rojo-red-rouge
- m = marron-brown-marron
- g = gris-grey-gris
- n = negro-black-noir
- b = blanco-white-blanc
- vi = violeta-violette-violet

Esquema teorico adhesivo				Z953022000		
Zk./Nº	Pieza	Cant.	Materiala/Material	Klas. zk/Nº Clas.	Gainazal akabera/Tratamiento	
Zk./Nº	Aldaketa/Modificaciones	Nork proposatua/Propuesta de		Data/Fecha	Perdoi orokorrak Tolerancias generales	
1	Conectar Ve en DN(4)	Eneritz		9-06-2003		
-	-	-	-	-	< 5 ± 0.2	50 + 100 ± 0.8
-	-	-	-	-	5 + 25 ± 0.4	>100 ± 1
-	-	-	-	-	25 + 50 ± 0.6	α ± 1
Sinadura/Firma		Data/Fecha		Gainazal perdoia Mecanizado superficial		
Marraztua/Dibujado		M.Maillou		10-12-2002		FAGOR
Proiektatua/Proyectado		-		-		
Egiaztatua/Comprobado		-		-		
Eskala/Escala		-		-		Fagor Industrial, Koop. Elk. Mugatua
-				GENERADORES		Plano Zk./Plano Nº
						HC-17540 - 1
-				-		Zk. ord. du
-				-		Zk. gaitik ord.

Plano hau ezin daiteke erabili, ez berrizatu, gure baimenik gabe.

	ESPAÑOL	FRANÇAIS	ENGLISH	DEUTSCHE	ITALIANO
A B =	Puntos de conexión con el Lavavajillas	Points de branchement avec le lave-vaisselle	Dishwasher connection points	Anschlußpunkte am Geschirrspüler	Punti di connessione con la lavastoviglie
R,N =	Conexión al Lavavajillas	Branchement au lave-vaisselle	Dishwasher connection	Anschluß an den Geschirrspüler	Connessione con la Lavastoviglie
BD =	Bomba de desagüe	Pompe de trop-plein	Draining pump	Ablaspumpe	Pompa di scarico
BDT =	Bomba de desincrustación	Pompe de détartrage	Descaling pump	Entkalkungspumpe	Pompa di disincrostazione
CE =	Control de combustión	Contrôle de combustion	Combustion control	Verbrennungssteuerung	Controllo di combustione
DN =	Detector de nivel	Détecteur de niveau	Level detector	Pegelanzeige	Detector di livello
DII =	Detector de llama	Détecteur de flamme	Flame detector	Flammenanzeige	Detector della fiamma
Ev1,Ev2 =	Electroválvula de gas	Électrovanne gaz	Gas electrovalve	Gas-Elektroventil	Elettrovalvola del gas
F =	Fusibles	Fusibles	Fuses	Sicherungen	Fusibili
IG =	Conmutador de funciones	Commutateur de fonctions	Function switch	Funktionsschalter	Commutatore di funzioni
Ir =	Pulsador de Rearme	Bouton-poussoir d'enclenchement	Reset pushbutton	Wiedereinstellungstaster	Bottone di Riavvio
Ist =	Pulsador de ciclo desincrustación	Bouton-poussoir cycle de détartrage	Descaling cycle pushbutton	Taster für Entkalkungszyklus	Bottone del ciclo di disincrostazione
Lc =	Lámpara indicador calentamiento	Voyant chauffage	Heat indicator lamp	Anzeigelampe für Aufheizung	Led di riscaldamento
Ldc =	Lámpara indic. detección de cal	Voyant détection de calcaire	Scale detection indic. lamp	Anzeigelampe für Kalkablagerung	Led individuazione calcare
Lmp =	Lámpara indic. máquina preparada	Voyant machine prête	Machine ready indic. lamp	Anzeigelampe für betriebsbereite Maschine	Led macchina preparata
Lr =	Lámpara indicador de bloqueo	Voyant blocage	Blocking indicator lamp	Anzeigelampe für Blockierung	Led di blocco
Lsdc =	Lámpara indicador fuera de servicio exceso de cal	Voyant hors d'usage pour excès de calcaire	Excess lime scale out of service indicator lamp	Anzeigelampe für außer Betrieb wegen zu hoher Kalkablagerung	Led di fuori servizio per eccesso di calcare
Lst =	Lámpara indicador ciclo desincrustación	Voyant cycle de détartrage	Descaling cycle indicator lamp	Anzeigelampe für Entkalkungszyklus	Led ciclo di disincrostazione
M1 =	Programador vaciado automático	Programmeur vidange automatique	Automatic emptying programmer	Programmiervorrichtung für automatische Entleerung	Programmatore scarico automatico
M2 =	Programador desincrustación	Programmeur détartrage	Descaling programmer	Programmiervorrichtung für Entkalkung	Programmatore disincrostazione
R =	Relé de máquina preparada	Relais machine prête	Machine ready relay	Relais für betriebsbereite Maschine	Relai di macchina preparata
R1 =	Relé vaciado automático	Relais vidange automatique	Automatic emptying relay	Relais für automatische Entleerung	Relai scarico automatico
R2 =	Relé de llenado	Relais remplissage	Filling relay	Relais für Füllvorgang	Relai di riempimento
SI =	Bujía de ignición	Bougie d'allumage	Ignition plug	Zündkerze	Candela d'ignizione
Tc 90 =	Termostato de trabajo	Thermostat de travail	Working thermostat	Arbeitsthermostat	Termostato di lavoro
Tc 60 =	Termostato de desincrustante	Thermostat de détartrage	Descaling thermostat	Thermostat für Entkalkungsmittel	Termostato di disincrostazione
Tm =	Temporizador calentamiento desincrustación	Temporisateur chauffage détartrage	Descaling heating timer	Zeitschaltuhr für Aufheizung Entkalkungsvorrichtung	Timer riscaldamento disincrostazione
Tdc =	Termostato detección de cal	Thermostat détection de calcaire	Lime scale detection thermostat	Thermostat für Kalkablagerung	Termostato d'individuazione del calcare
Tsa =	Termostato seguridad de Campana	Thermostat sécurité hotte	Hood safety thermostat	Sicherheitsthermostat für Absaughaube	Termostato di sicurezza della Campana
Tsc =	Termostato seguridad de caldera	Thermostat sécurité chaudière	Boiler safety thermostat	Sicherheitsthermostat für Heizkessel	Termostato di sicurezza della caldaia
Tsdc =	Termostato segurid. exceso de cal	Thermostat sécurité excès de calcaire	Excess lime scale safety thermostat	Sicherheitsthermostat für zu hohe Kalkablagerung	Termostato di sicurezza per l'eccesso di calcare
VE =	Extractor de campana	Extracteur hotte	Extractor hood	Absaughaube	Estrazione della campana
V =	Electroválvula de agua	Électrovanne eau	Water electrovalve	Wasser-Elektroventil	Elettrovalvola dell'acqua

COLORES	COULEURS	COLOUR	FARBE	COLORE	
am =	Amarillo	Jaune	Yellow	Gelb	Giallo
na =	Naranja	Orange	Orange	Orange	Arancio
rs =	Rosa	Rose	Pink	Rose	Roseo
ve =	Verde	Vert	Green	Grün	Verde
am/ve =	Amarillo verde	Jaune/vert	Yellow green	Gelb/Grün	Giallo/verde
r =	Rojo	Rouge	Red	Rot	Rosso
m =	Marrón	Marron	Brown	Braun	Marrone
g =	Gris	Gris	Grey	Grün	Grigio
n =	Negro	Noir	Black	Schwarz	Nero
b =	Blanco	Blanc	White	Blank	Bianco
vi =	Violeta	Violette	Violet	Viole	Violetta



Esquema Adhesivo Z-953019  
Indicador de Componentes Z-953023

Plano montaje GA-20 GA-40			Z953055000			
Zk./Nº	Pieza	Cant.	Materia/Material	Klas. zk/Nº Clas	Gainazal akabera/Tratamiento	
Zk./Nº	Aldaketa/Modificaciones		Nork proposatua/Propuesta de	Data/Fecha	Perdoi orokorrak Tolerancias generales	
1	Introducir una R		M.Maillo	16-03-2003	< 5 ± 0.2	
2	Eliminar cable violeta en cortatiro y pasar TSC n a na		M.Maillo	11-06-2003	50 ± 100 ± 0.8	
-	-	-	-	-	5 ± 25 ± 0.4	
-	-	-	-	-	> 100 ± 1	
-	-	-	-	-	25 ± 50 ± 0.6	
-	-	-	-	-	α ± 1º	
Marratzua/Dibujado	Sinadura/Firma snarbaiza	Data/Fecha 2002-12-20	 Fagor Industrial, Koop. Elk. Mugatua		Gainazal perdoia Mecanizado superficial	
Proiektatua/Proyectado	snarbaiza	2002-12-20			<b>GENERADOR AGUA CALIENTE</b>	Plano Zk./Plano Nº HC-17571 - 2
Egiaztatua/Comprobado	ENERITZ	2003-01-04				- Zk. ord. du
Eskala/Escala	Plano hau ezin daiteke erabili, ez berriztatu, gure baimenik gabe.				- Zk. gaitik ord.	

